



Sucheinsatz im Rheindelta

Ein gemeinsames Projekt
von Feuerwehr, Bergrettung
und Polizei

Freiwillige Feuerwehren des
Abschnitt 21 - Rheindelta:
Höchst, Hard, Fußach, Gaißau

Bergrettung Bregenz

Polizeiinspektion Höchst

Gaißau Seite 5

Höchst Seite 15

Fußach Seite 37

Bodenseeufer Seite 49

Hard Seite 53

Neuer Rhein Seite 93

Warum diesen Aufwand

Bei vergangenen Suchaktionen wurde schnell klar dass einfach „drauflossuchen“ nicht viel bringt.

Aus dieser Erkenntnis wurden erste Gespräche zwischen den Feuerwehren im Rheindelta, der Bergrettung und der Polizei geführt. Hierbei wurde festgestellt dass es Sinn macht fix festgelegte Suchgebiete einzuteilen, welche im Einsatzfall den Trupps zugewiesen werden können.

Nach mehreren Treffen und einiger Arbeit konnte im Jahr 2015 diese Mappe mit allen Suchgebieten in Hard, Fußach, Höchst und Gaißau präsentiert werden.

Das Projektteam - Ansprechpartner

Feuerwehr Hard	Michael Marent
Feuerwehr Fußach	Daniel Längle
Feuerwehr Gaißau	David Niederer
Feuerwehr Höchst	Jörg Oberhammer
Bergrettung Bregenz	Gerold Lang
Polizeiinspektion Höchst	Ronald Sieber

Umsetzung - Wer hat´s bezahlt

Wie der Name Freiwillige Feuerwehr schon sagt, wurde der größte Teil ehrenamtlich umgesetzt. Die gesamte grafische Bearbeitung wurde auf Grundlagen „Google Maps“ nach der Einteilung der Suchgebiete durch die Feuerwehren ebenfalls ehrenamtlich durch Jörg Oberhammer umgesetzt.

Lediglich die Kosten für den Druck mussten durch die vier Rheindelta Feuerwehren aufgebracht werden.

Umgang mit dieser Mappe

In dieser Mappe sind der Reihe nach und farblich gekennzeichnet sämtliche Suchgebiete im Rheindelta dargestellt.

Auf der Titelseite sind die Farbcode welche den Gebieten zugordnet sind dargestellt, ebenfalls ist dort die Seite an dem dieses Gebiet beginnt ersichtlich.

Jeweils am Anfang jeder Gemeinde, bzw. See oder Rhein, ist eine Übersicht über alle Suchgebiete der Gemeinde mit den Nummern, damit man sich orientieren kann und weiß wo das Gebiet liegt. In der Folge sind die Suchgebiete der Nummer nach dargestellt.

So ist es möglich dass beim Start einer Suchaktion, ohne langen Vorlauf, ein Suchtrupp sofort loslegen kann.

Eine zusätzlich alarmierte Nachbarwehr muss nicht erst die Einsatzleitung aufsuchen, sondern bekommt auf der Anfahrt schon ein Suchgebiet zugeteilt.

Ebenso ein Suchtrupp der sein zugeteiltes Gebiet durchsucht hat. Dieser bekommt ein neues Gebiet zugeteilt und kann unverzüglich weitersuchen.

Wichtig

Bitte diese Mappe möglichst schonend behandeln und keine Notizen anbringen, so dass man diese mehrmals verwendet kann.

Die Suchgebietsgrenzen entsprechen nicht immer den Gemeindegrenzen, sie sind so eingeteilt wie es für sinnvoll erachtet wurde.

Die Suchgebiete können jederzeit durch den Einsatzleiter nochmals unterteilt werden.

Wichtig für jeden Teilnehmer an einer Suchaktion

- Entsprechende Kleidung (sorgfältig ausgewählt, der Einsatz kann länger dauern)
- Pager tragen und nicht im Spint lassen, denn wichtige Meldungen werden per Pager an alle ausgegeben. (zB. Person wurde gefunden)
- Möglichst gut erreichbar für den Gruppenkommandant sein, Smartphone mitnehmen!
- Bei Einsätzen in der Nacht oder wenn diese bis in die Nacht gehen könnten. Taschenlampe oder Helmlampe nicht vergessen.

Wichtig für den Suchtruppkommandanten

- Mit der Einsatzleitung ist die Kommunikationsmöglichkeit abzusprechen. (Funk oder Telefonnummer)
- Eindeutige Bezeichnung für den Suchtrupp zur Kontaktaufnahme (zB. Höchst Suchtrupp 1 usw.)
- Bei Zuteilung eines Suchgebiet dieses am Funk wiederholen um Verwechslungen auszuschließen.

Digitale Version

Suchtrupps welche über ein Smartphone (Android, iPhone oder Windows) mit Internetverbindung und einen Google Account verfügen und es sich zutrauen benötigen keine Mappe.

Auf der Website der Feuerwehr Höchst www.feuerwehr.hoechst.at befindet sich rechts oben der Button „Members“ danach befindet sich links unten der Link auf Google Maps und allen Unterlagen.



1

GAISSAU

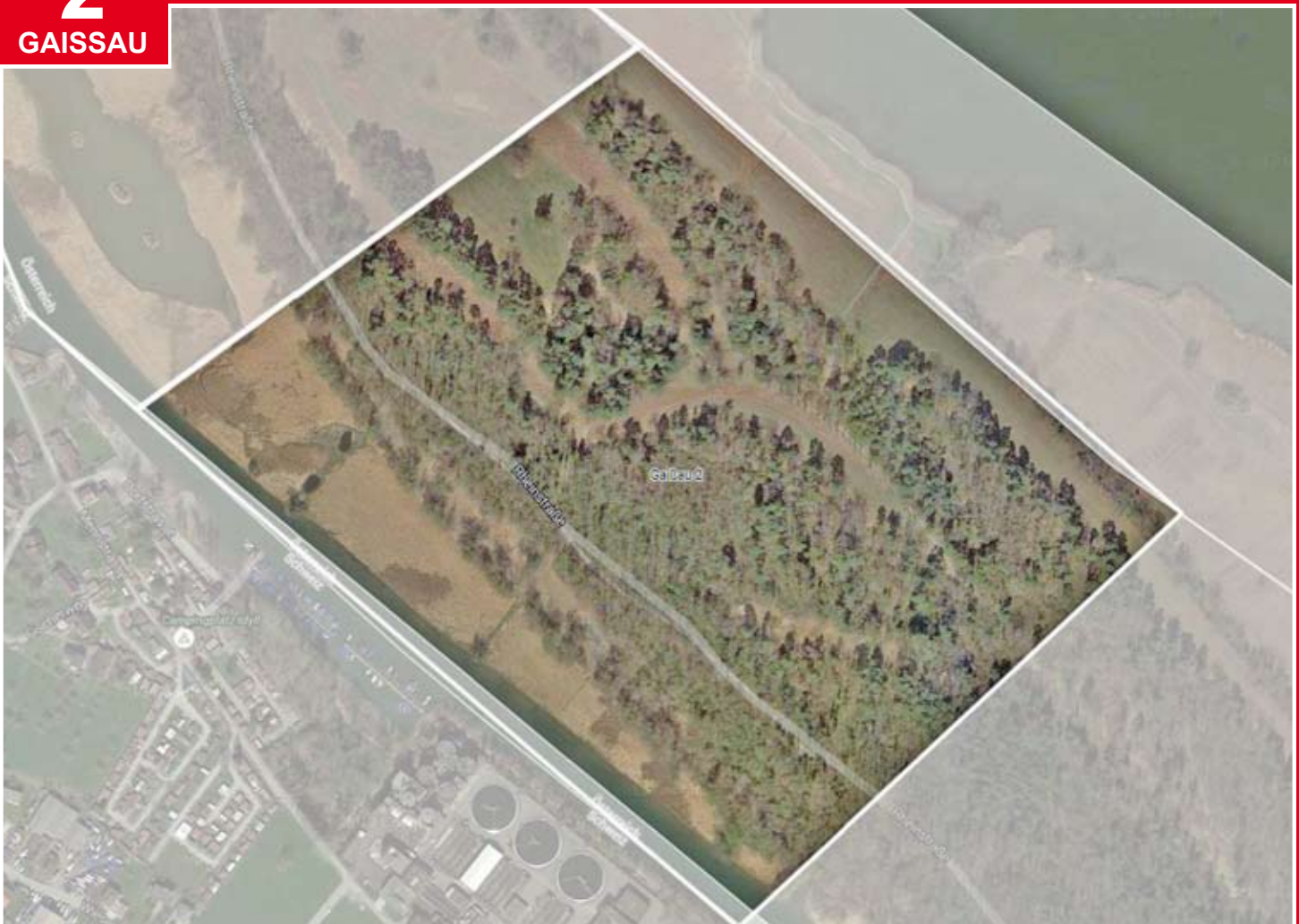
Rheinholz „unten“



2

GAISSAU

Rheinholz „mitte“





5

GAISSAU

Schiffle - Pumpwerk



6

GAISSAU

Rheinstraße - Im Wiese bis Schiffle





9

Oberdorf West (Oberdorfstraße - Fingstraße - Hornstraße)

GAISSAU



10

Ried Richtung See

GAISSAU





13

GAISSAU

Kirchstraße - Teilstraße - Gartenstraße



14

GAISSAU

Riedgasse Mitte (Zwüschgraba)





17

GAISSAU

Riedgasse bis am Damm - Flughalle



18

GAISSAU

Alter Rhein - Grenz zu Höchst bis Ende Baggerlöcher





1
HÖCHST



2
HÖCHST



Risal

3
HÖCHST



Mittelwald - Nollabünt bis Lettenstraße

4
HÖCHST



5

Esselschwanz - Tennishalle bis Gemeindegrenze

HÖCHST



6

Kanalstraße bis Birnbaumstraße

HÖCHST





9

HÖCHST

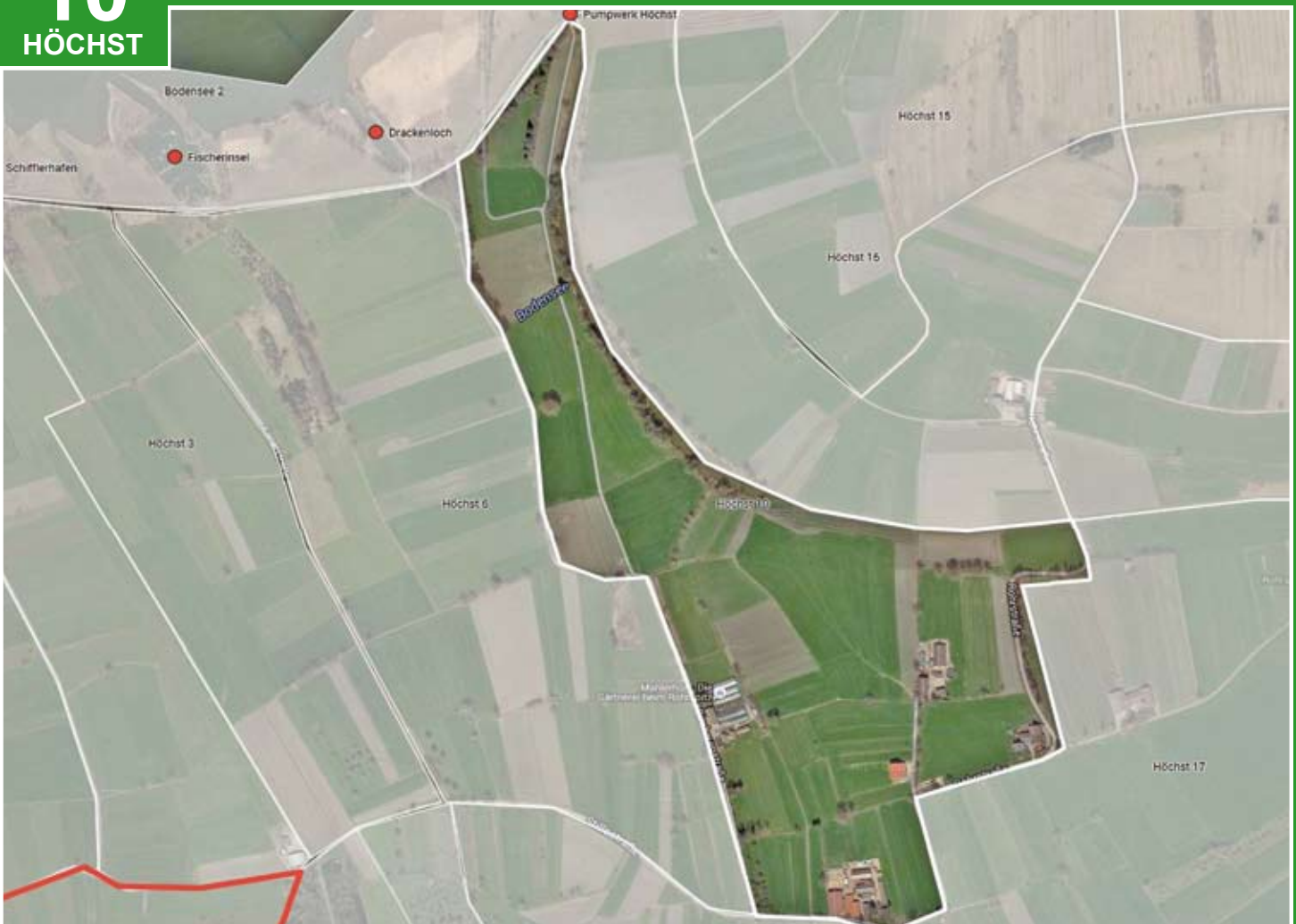
Alter Rhein - Am Wald - Waldstraße - Paradies



10

HÖCHST

Birnbaumstraße bis Unterer Lochsee - Rohnstraße





13 HÖCHST

Reitstall - Frühlingstraße - Wichnerstraße - Holderbaum



14 HÖCHST

Alter Rhein, Grenzübergang bis Hundesportplatz



Alte Rohrstraße ab Vorfluter bis Rohrstraße - Glashaus

15
HÖCHST



Heldernhof - Unterer Lochsee

16
HÖCHST



17

HÖCHST

Große Wiesen - Unterfeld - Rohrstraße



18

HÖCHST

Burghof - Burgstraße - Unterfeld - Große Wiesen





21 HÖCHST

Im Schlatt - Seestraße - Konsumstraße



22 HÖCHST

Gaißauer Straße - Frühlingstraße - Holderbaum - Fährstraße





25
HÖCHST

Flottera



26
HÖCHST

Helderen - Oberer Lochsee





29 HÖCHST

Lanstraße - Konsumstraße - Franz-Reiter-Straße



30 HÖCHST

Riedstraße - Eschenhof - Neuwiesen





33

HÖCHST

Riedhof - Tännle



34

HÖCHST

Flurstraße - Römerstraße - Kapellenstraße - Bonigstraße



37 HÖCHST

Alter Rhein von Bruggerloch bis Grenzübergang



38 HÖCHST

Falkenhof - Birkenhof - Grösterhof





41

HÖCHST

Grass - Blum Werk 2 - Kreuzdorf - Augasse - Rosenstraße - Bitzestraße

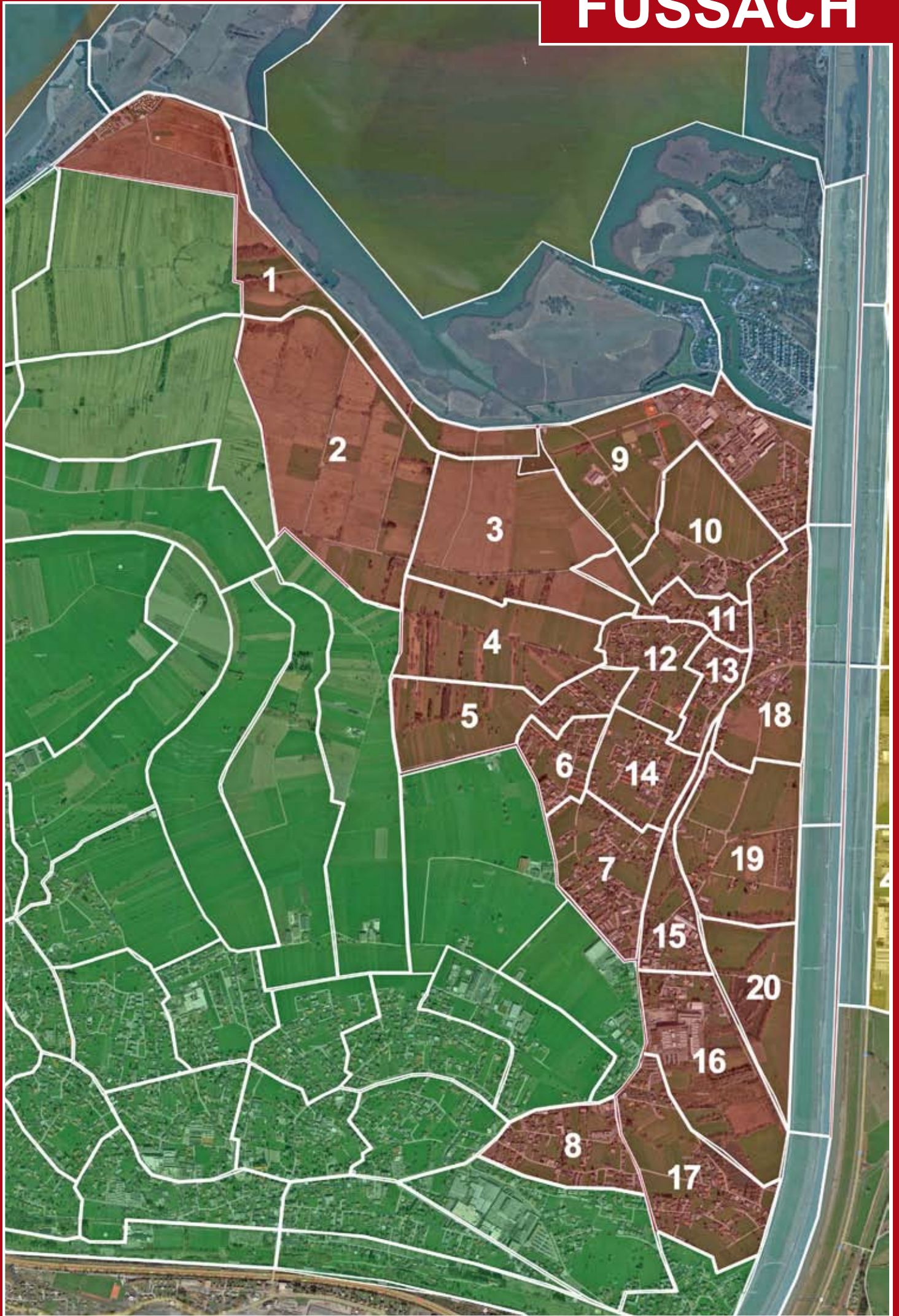


42

HÖCHST

Brugg





1

FUSSACH

Pumpwerk Fußach bis Salzman



2

FUSSACH

Riedstraße West



Riedstraße Mitte

3
FUSSACH



Obere Riedstraße

4
FUSSACH



5

FUSSACH

Im Gröster - Mockenried - Herrenfeld - Feldweg - Streuweg



6

FUSSACH

Bilke - Mahd





9

FUSSACH

Polder - Müss - Pumpwerk Fußach



10

FUSSACH

Hinterburg - Burgbühl - Kanalstraße





13

FUSSACH

Dorfstraße - Kirchstraße - Anker



14

FUSSACH

Höchster Straße - Mahd



Baumschule Decker - Mühlwasen - Schwellwuhr - Fallenstraße

15
FUSSACH



Fallenstraße - Ziegeleistraße - Blum Werk 5 - Birkenfeld

16
FUSSACH



17

FUSSACH

Birkenfeld - Eichwald - Hasenfeld



18

FUSSACH

Mühlwasen - Überach - Ferdinand-Weiß-Straße - Seestraße



Mühlwasen - Achstraße - Schrebergarten - alter Grafeneweg

19
FUSSACH



Alter Lustenauer Kanal - Luamlöcher bis Alte Dornbirnerach

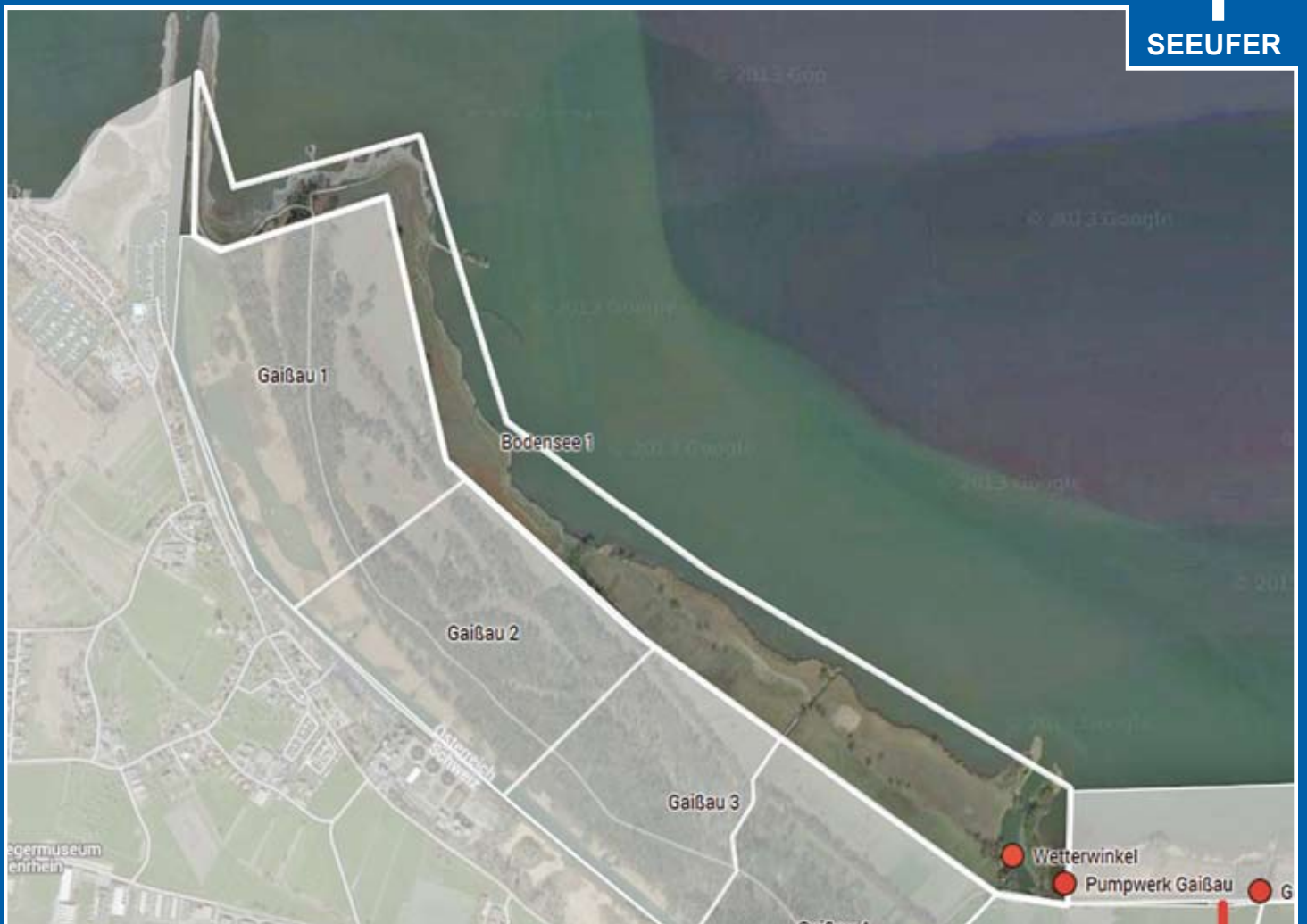
20
FUSSACH





Rheinholz

1 SEEUFER



2

SEEUFER

Pumpwerk Gaißau bis Pumpwerk Höchst



3

SEEUFER

Pumwerk Höchst bis Salzmann





6

SEEUFER

Klein Venedig - Schanz - FKK - Sandinsel



7

SEEUFER

Lagune bis Rheinspitze





1
HARD



2
HARD

Rechter Rheindamm bis Lustenauer Kanal unterhalb Rheinbrücke



Lustenauer Straße - Rheinbrücke bis Huber

3
HARD



Lustenauer Straße - Huber bis Königwiesen

4
HARD



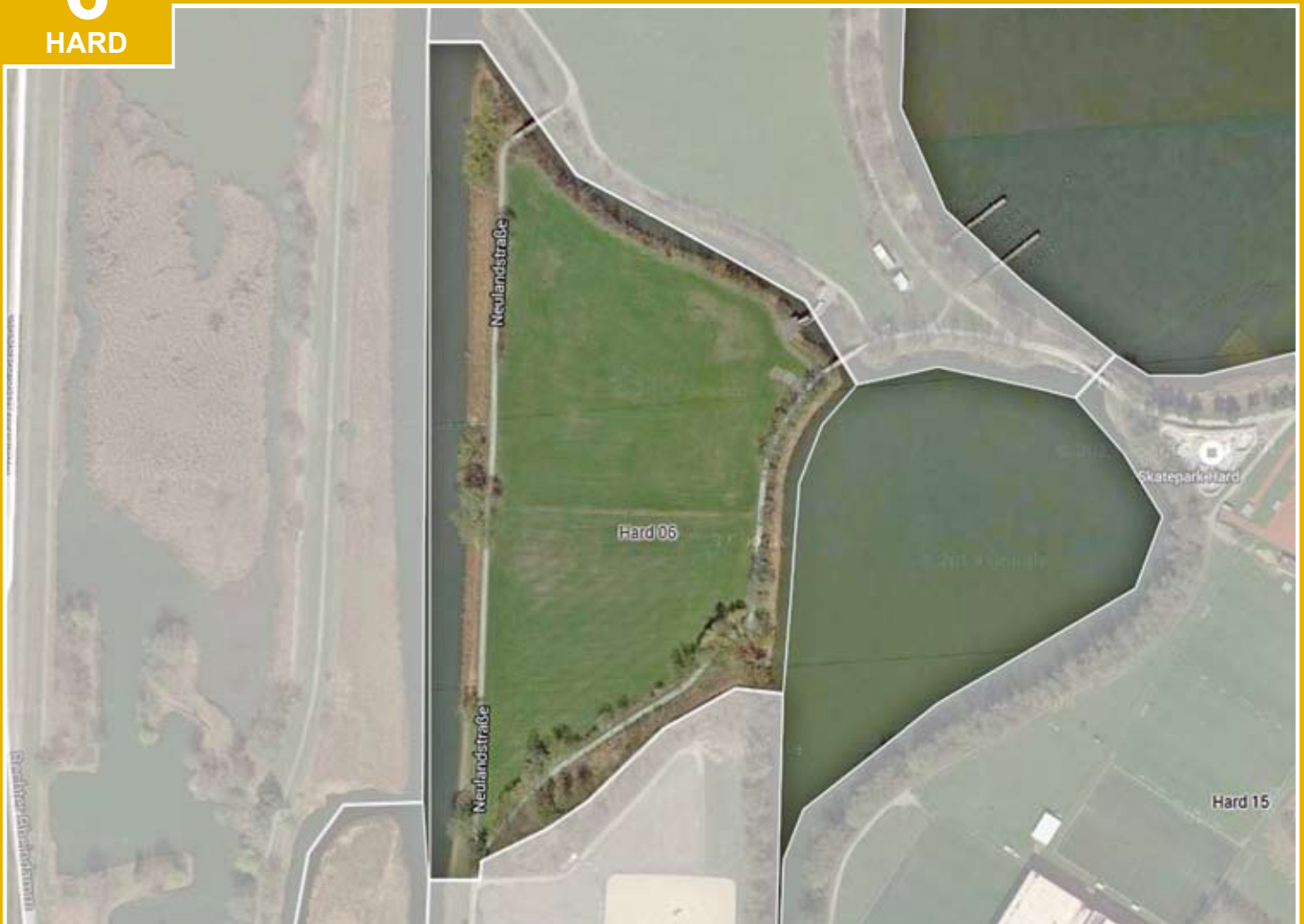
5 HARD

Neuland nördlich Verbindungskanal



6 HARD

Neuland südlich Verbindungskanal





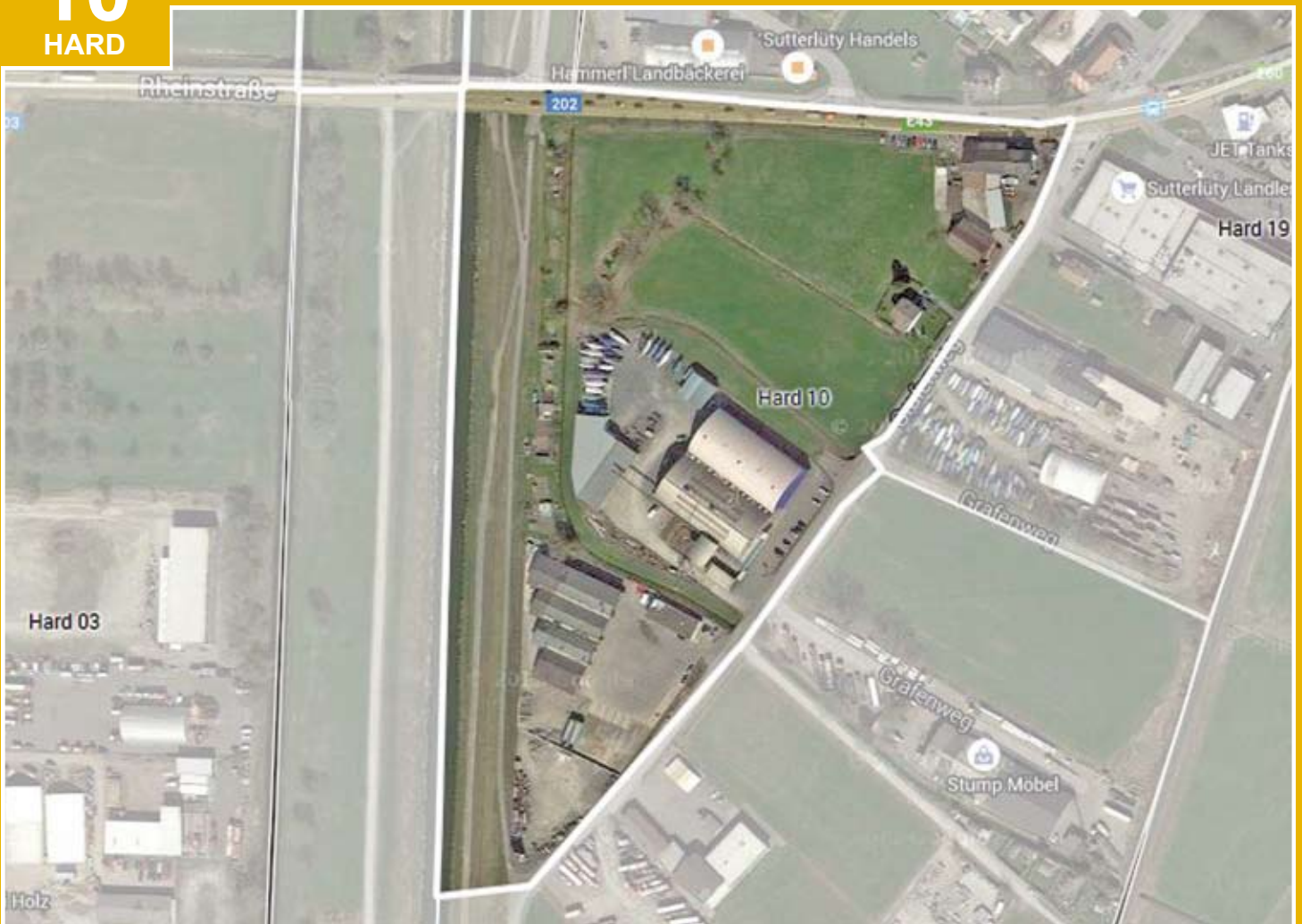
9 HARD

Neuland Gewerbegebiet Mockenstraße bis Rheinbrücke



10 HARD

Rheinstraße - Grafenweg



Neuland zwischen Lustenauer Kanal und Dornbirnerach

11
HARD



Lustenauer Kanal - Dornbirnerach bis Bahnstrecke

12
HARD



13

HARD

Grafenweg bis Bahnstrecke



14

HARD

Grüner Damm





17
HARD

Mockenstraße - Industriestraße - Gerbebach - Schwertgasse



18
HARD

Industriestraße - Gerbenbach - Landstraße - Rheinstraße







Kirche - Uferstraße - Seestraße - Kirchstraße - Landstraße





25
HARD

Mockenstraße - Reutelestraße - Landstraße - Gerbenbach



26
HARD

Alte Straße - Landstraße - Rheinstraße - Gerbenbach





Erlachstraße Nord



29
HARD

Erlachstraße Süd



30
HARD

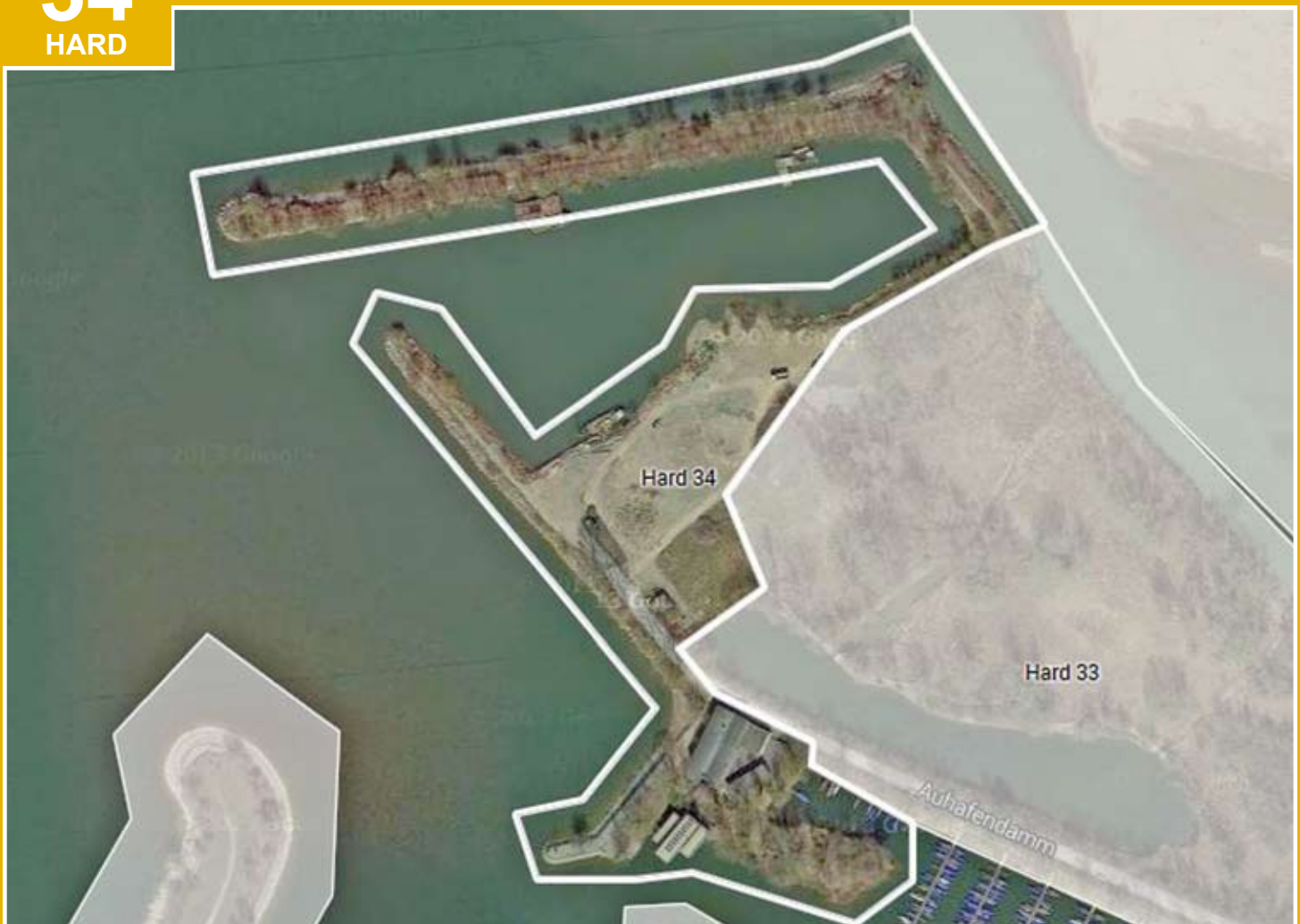
Birkengraben - Riedstraße





Hafenstraße - Auhafen - Dampferhafen - Alter Hafen - Zollhafen



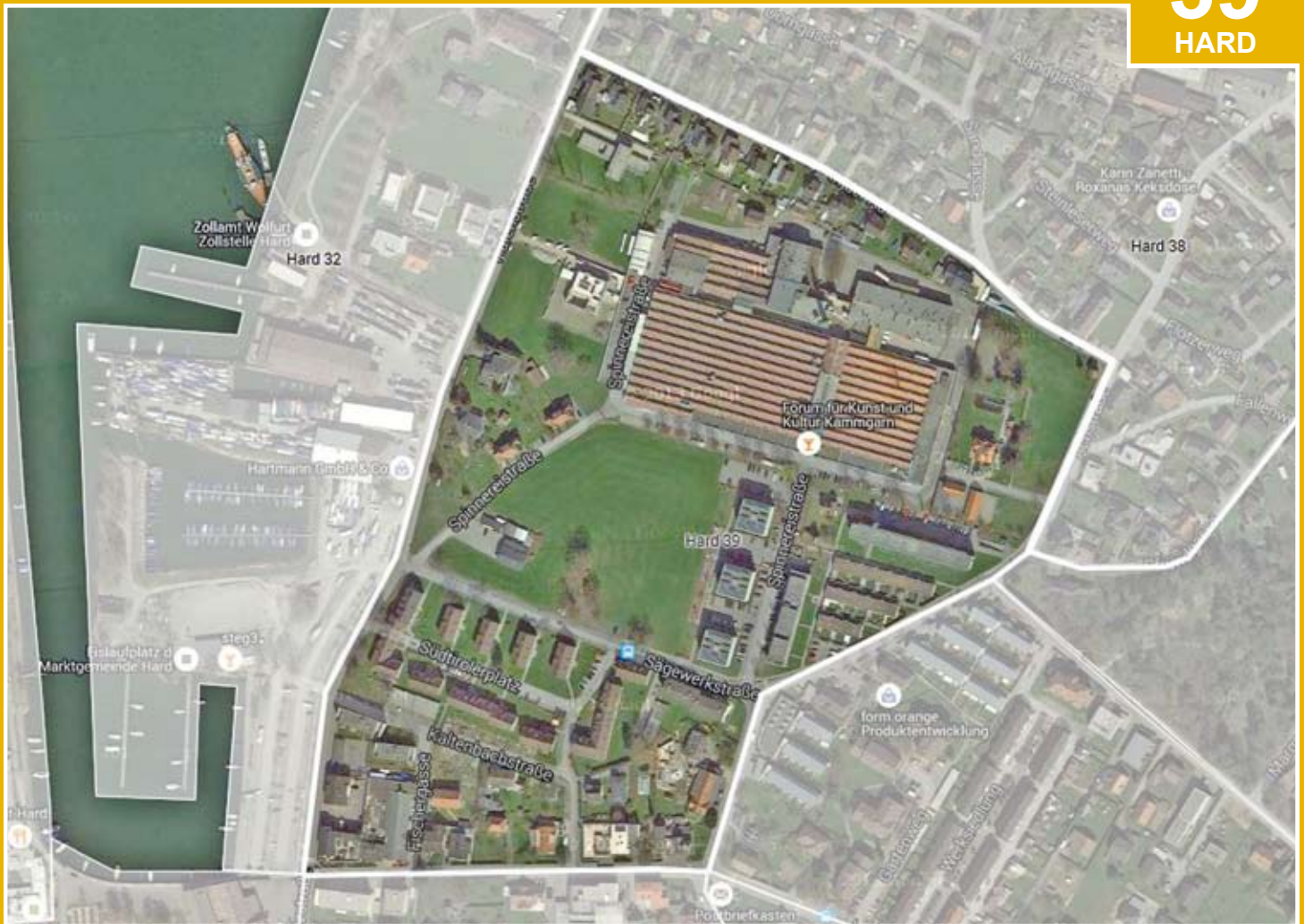






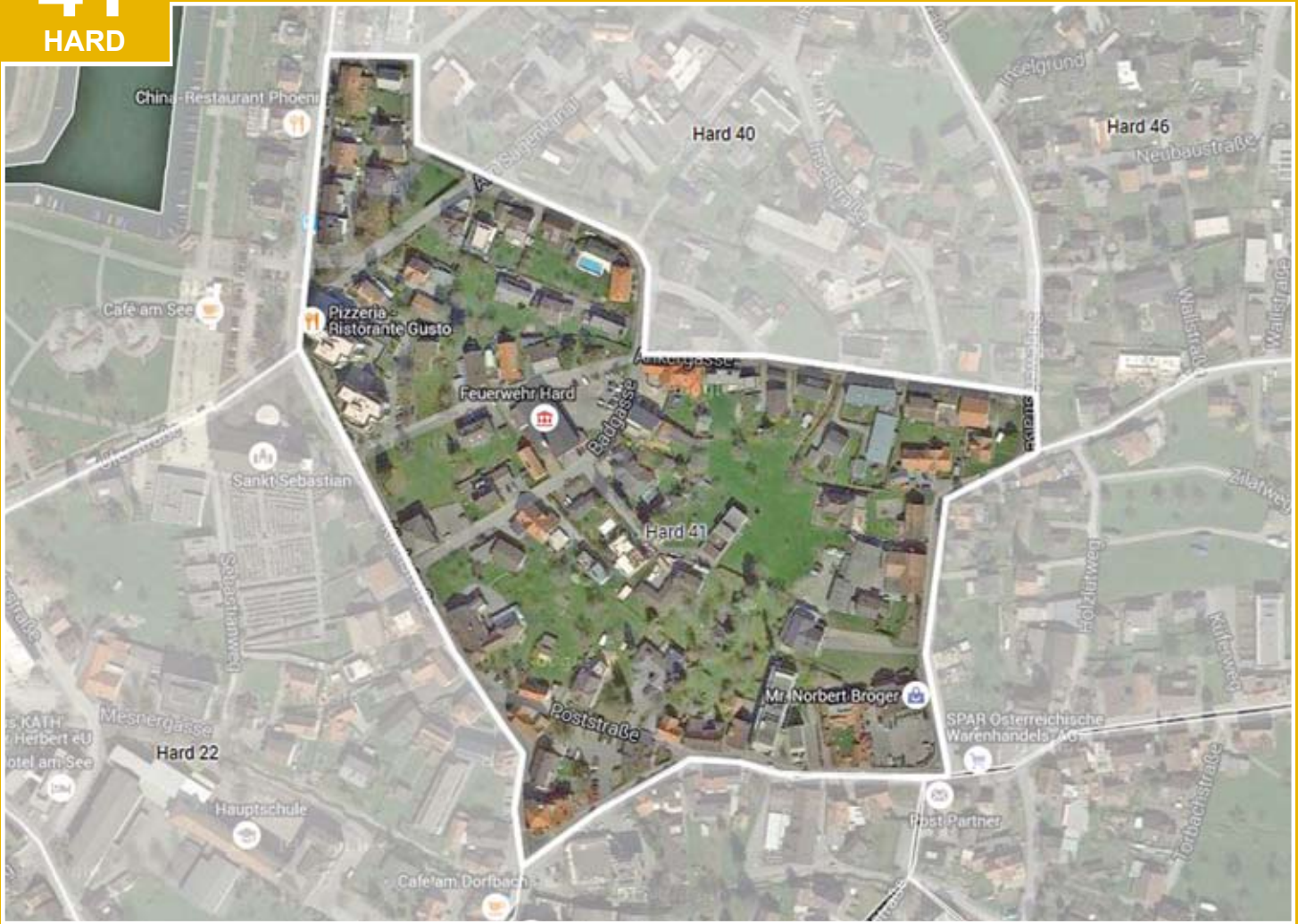
Unterer Achdamm - Alandgasse - Dorngasse - In der Au - Achstraße





41 HARD

Kirchstraße - Badgasse - Hofsteigstraße - Ankergrasse - Sägewerkstraße



42 HARD

Landstraße - Marktstraße - Heimgartstraße - Wilhelmstraße - Alte Straße



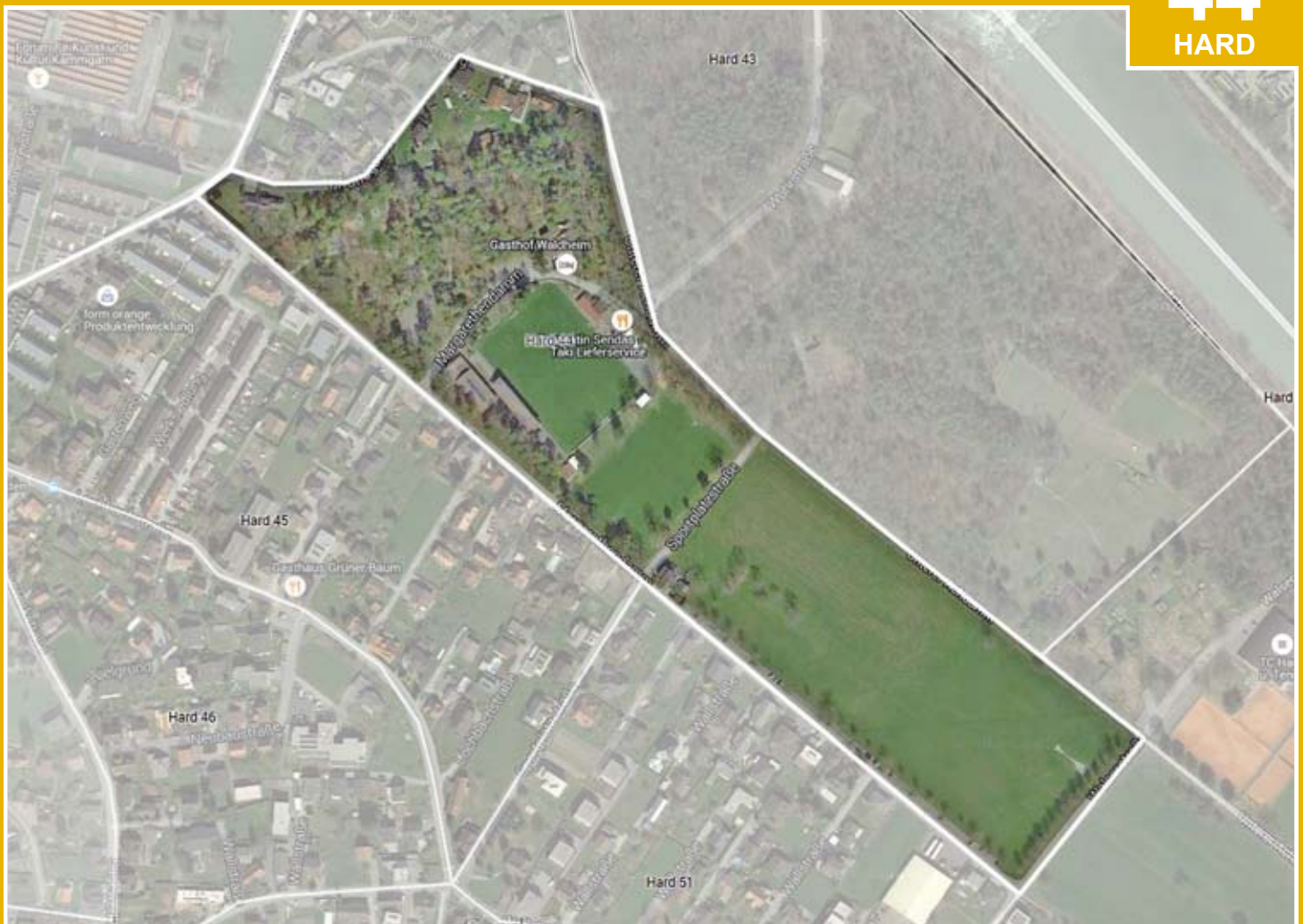
Unterer Achdamm - Schießstand - Wasserwerk

43
HARD



Unterer Achdamm - Margarethendamm - Fußballplätze

44
HARD



45
HARD

Lochbachstraße - Margarethendamm - Werksiedlung - Sportplatzstraße



46
HARD

Lochbachstraße - Sägewerkstraße - Neubaustraße - Wallstraße



Hofsteigstraße - Wallstraße - Sägewerkstraße - Holzlütweg - Zilatweg

47
HARD



Hofsteigstraße - Herrengartenweg - Bitzeweg - Eschlestraße

48
HARD



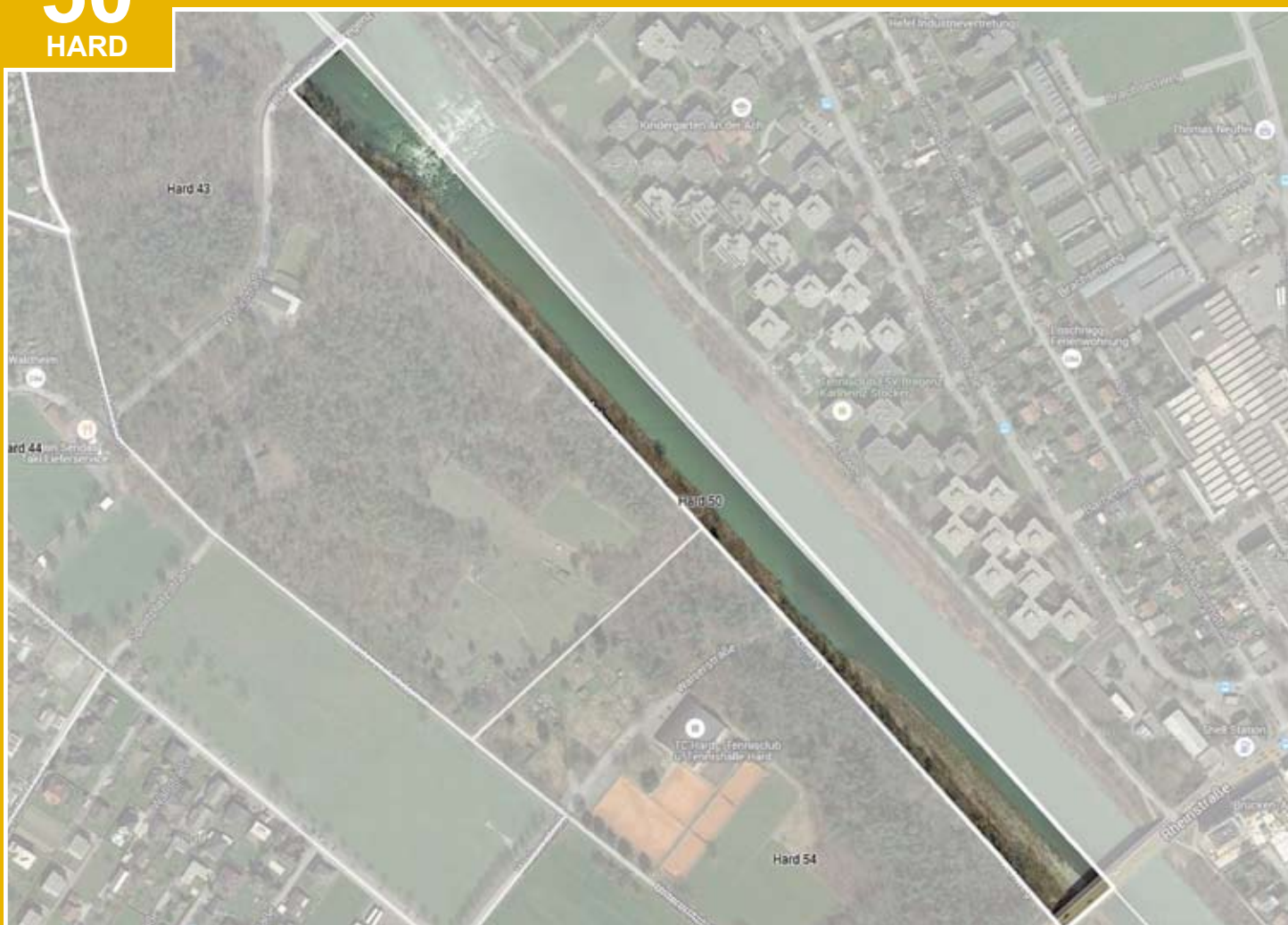
49
HARD

Marktstraße - Mitriedstraße - Alte Straße - Rheinstraß



50
HARD

Achauen Radbrücke bis Rheinstraße



Margarethendamm - Sportplatzstraße - Wallstraße

51
HARD



Unterer Achdamm - Walsersstraße - Hofsteigstraße - Rheinstraße

52
HARD



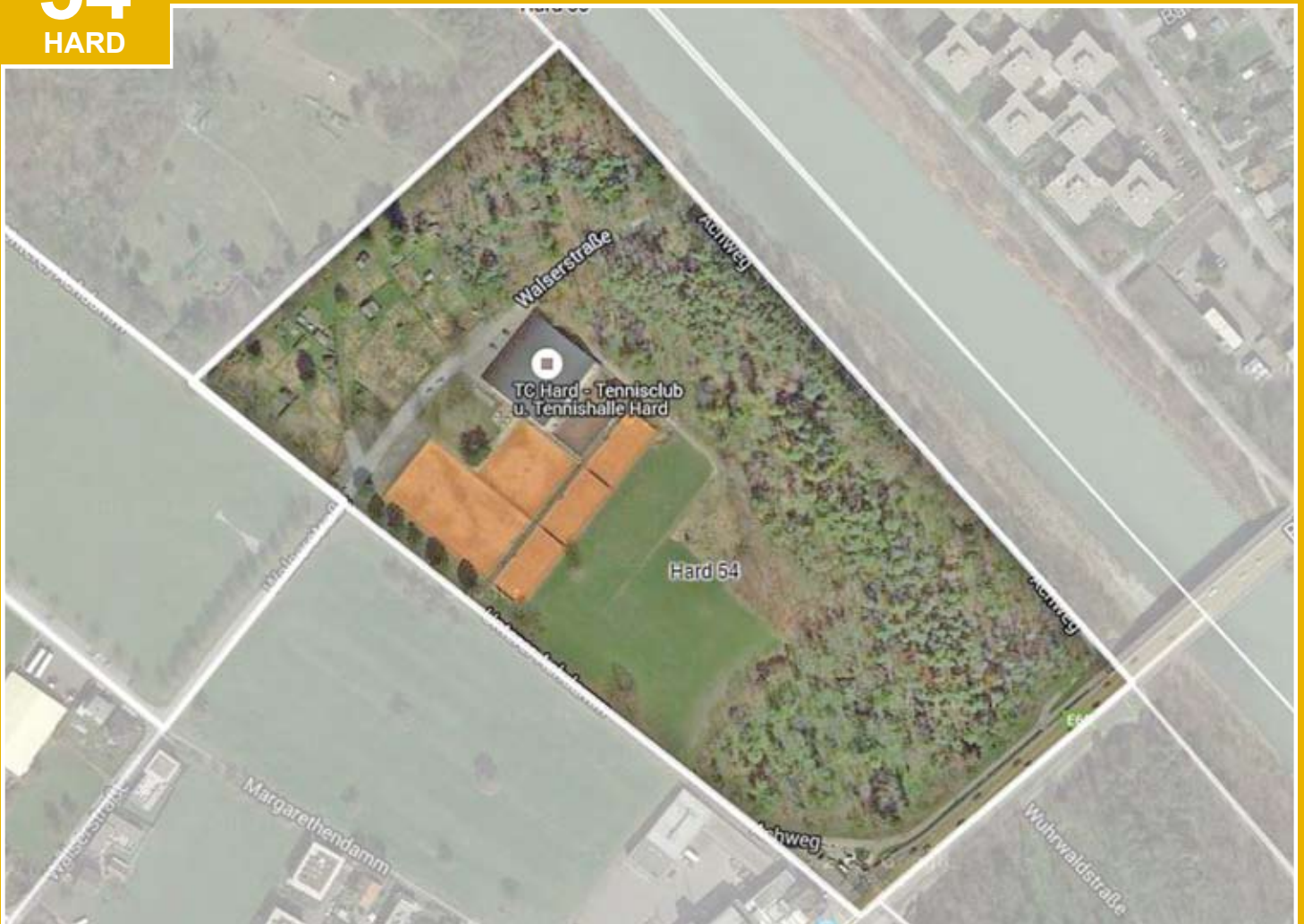
53
HARD

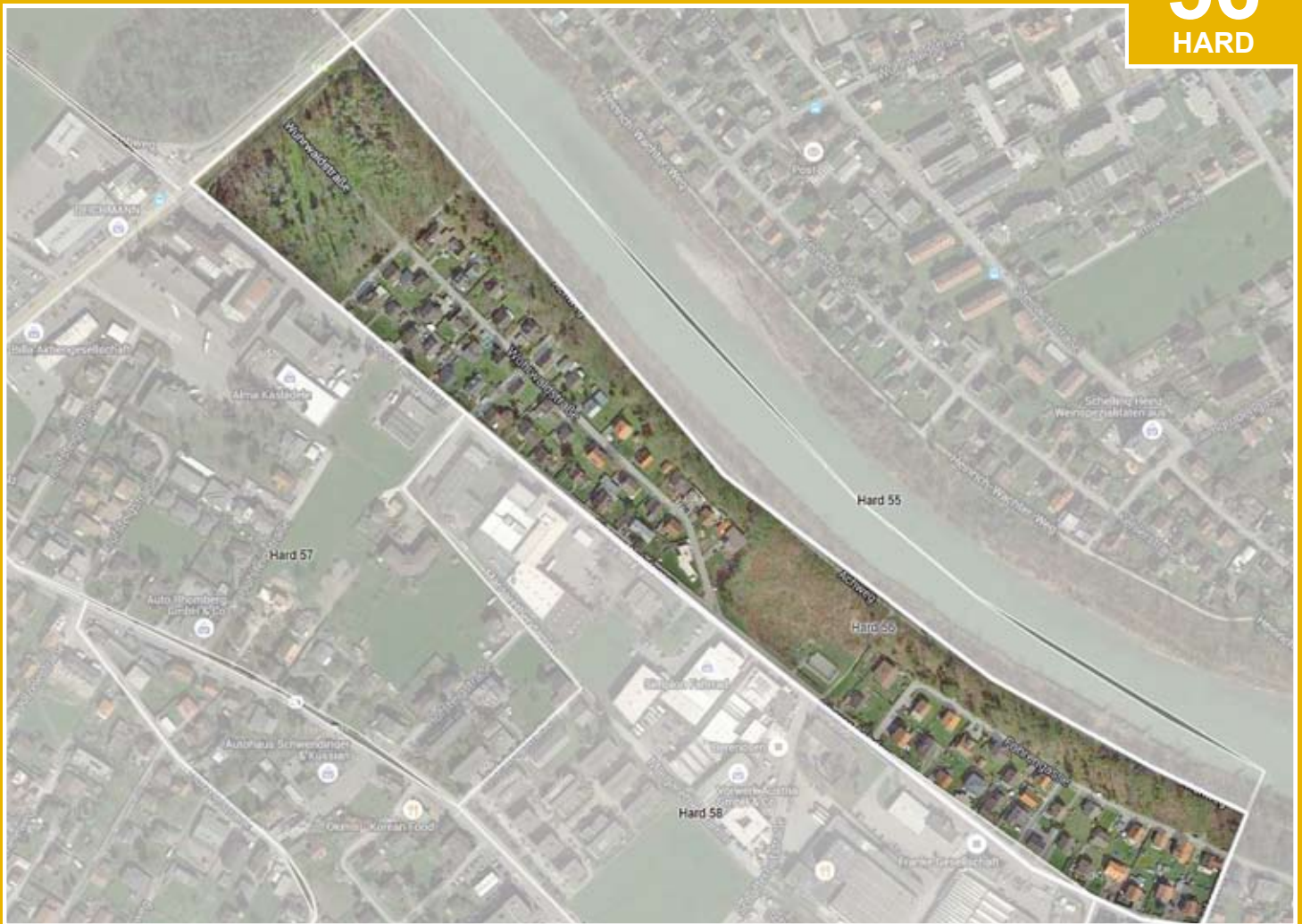
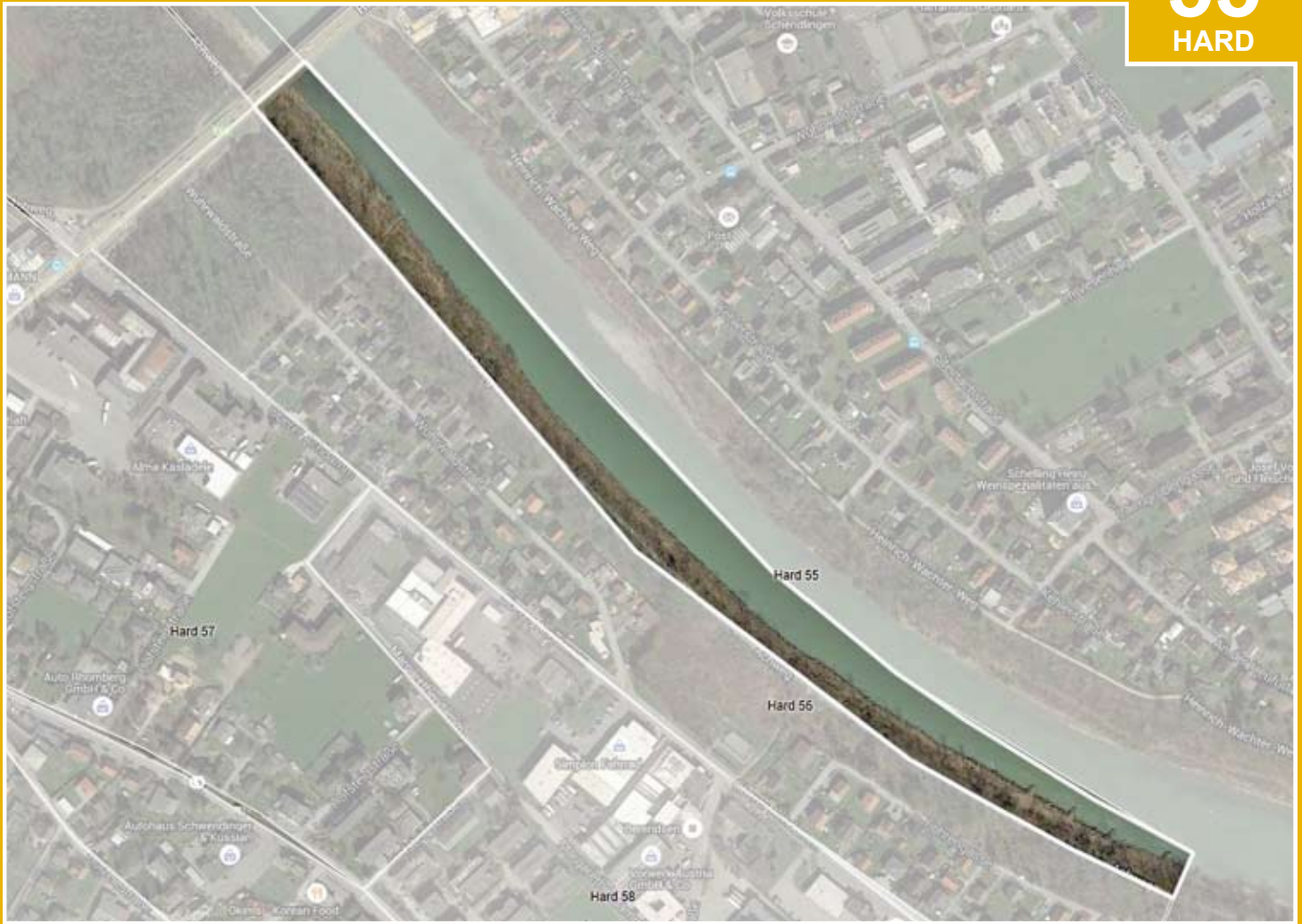
Hofsteigstraße - Rauholzstraße - Bitzeweg - Eschlestraße - Rheinstraße



54
HARD

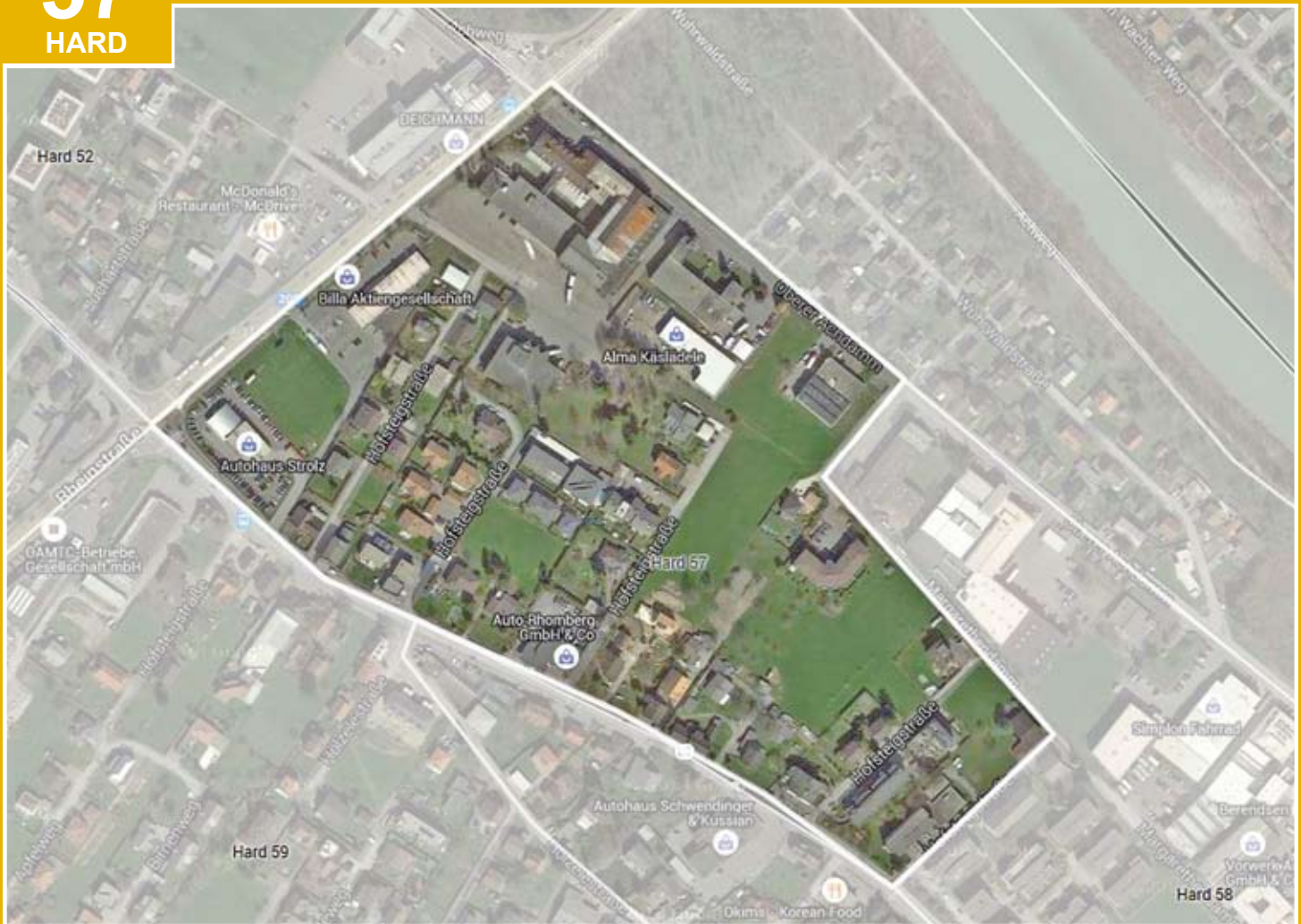
Bereich Tennishalle - Walsersstraße - Achweg





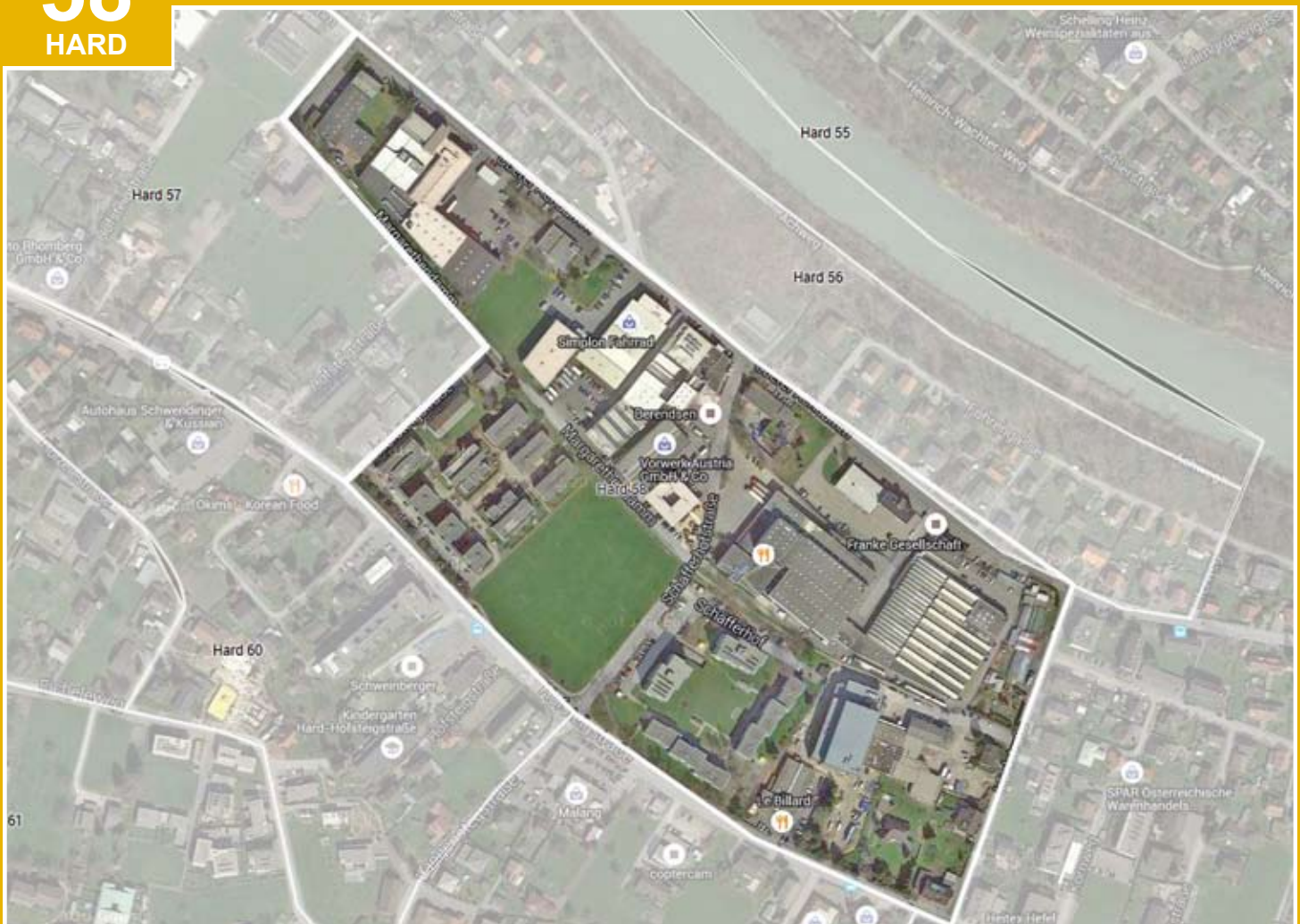
57
HARD

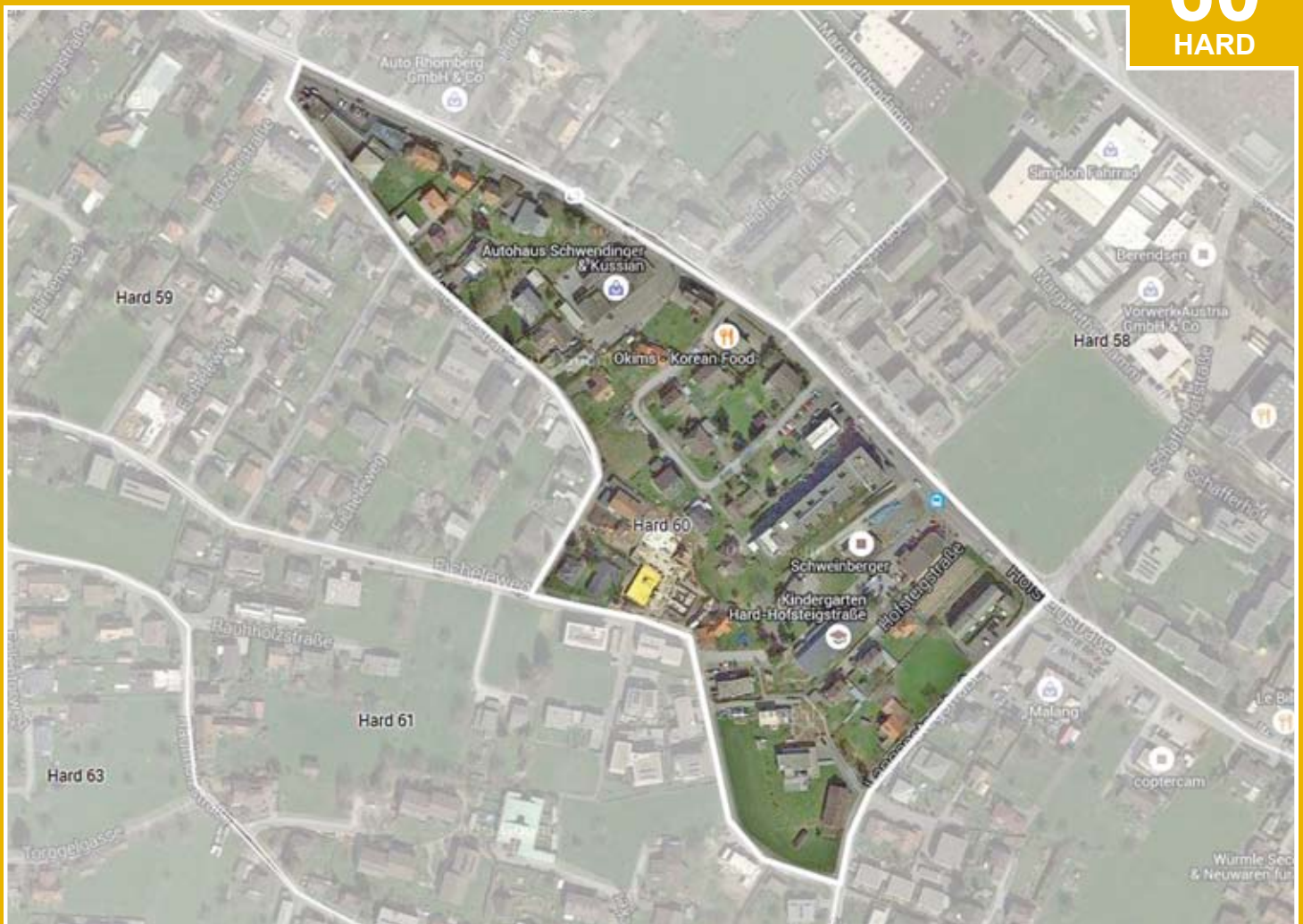
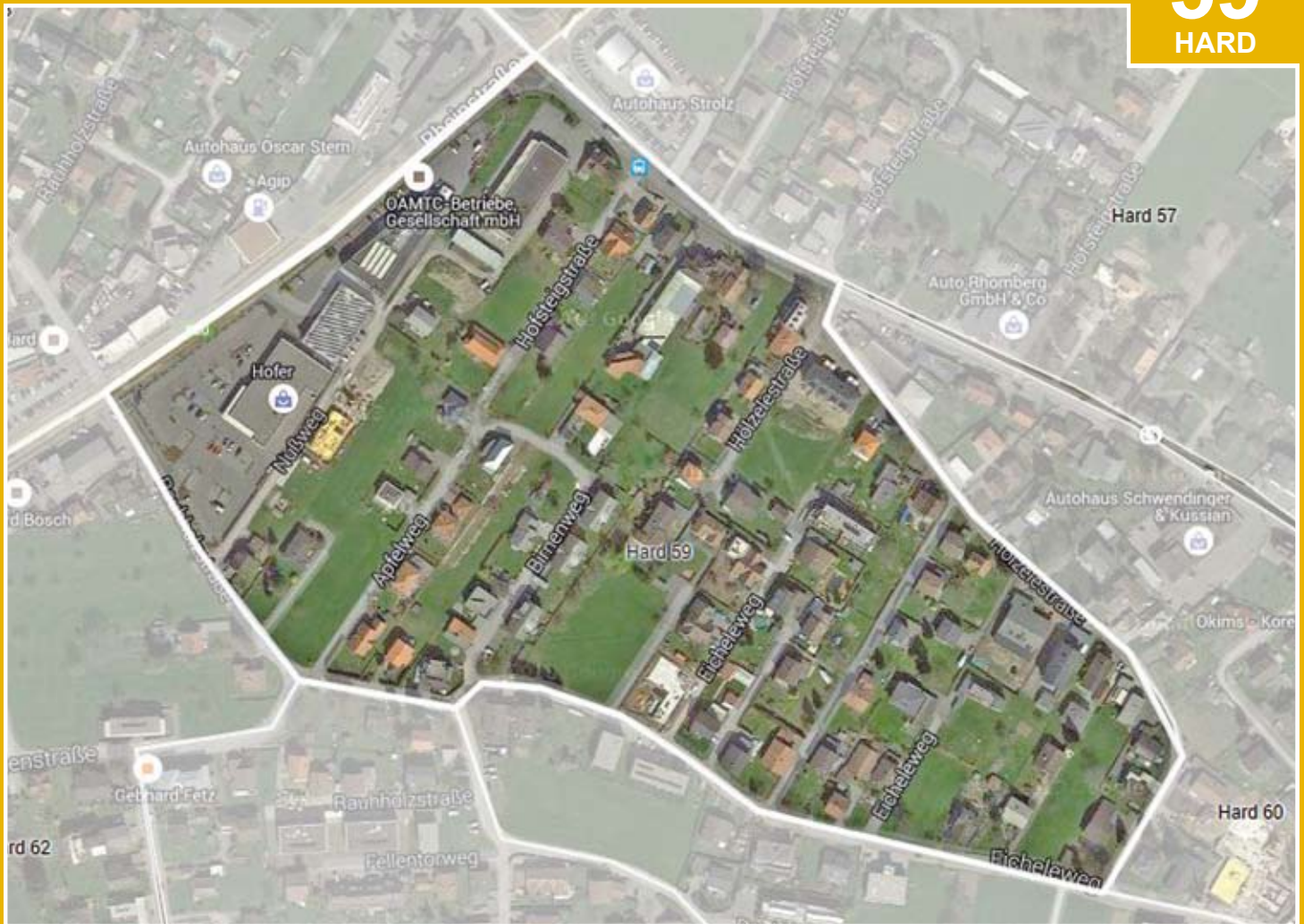
Hofsteigstraße - Oberer Achdamm



58
HARD

Hofsteigstraße - Oberer Achdamm - Schäferhof





61
HARD

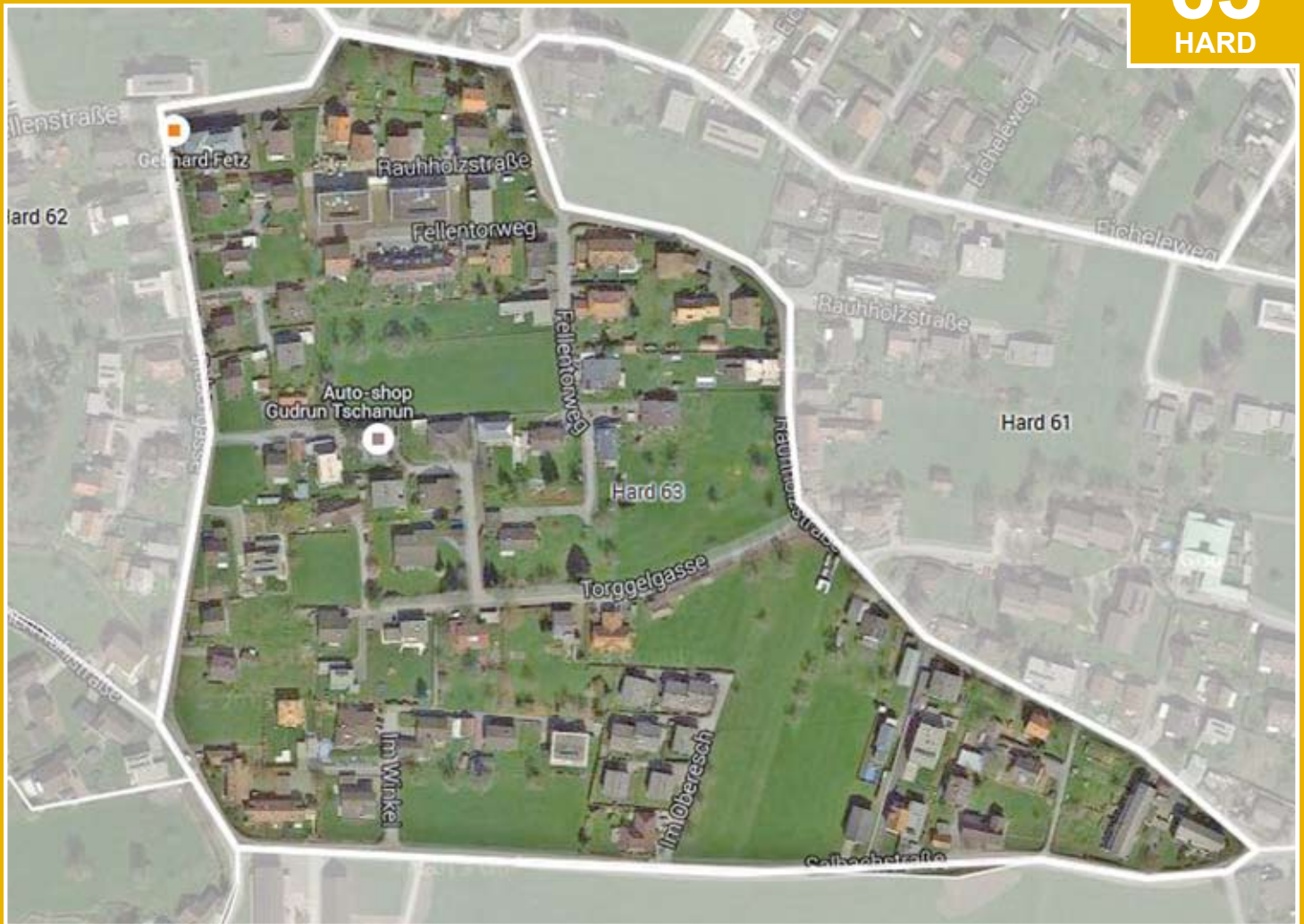
Rauhholzstraße - Eicheleweg - Langenstegstraße - Im Acker



62
HARD

Quellstraße - Quellsiedlung - Rebengasse





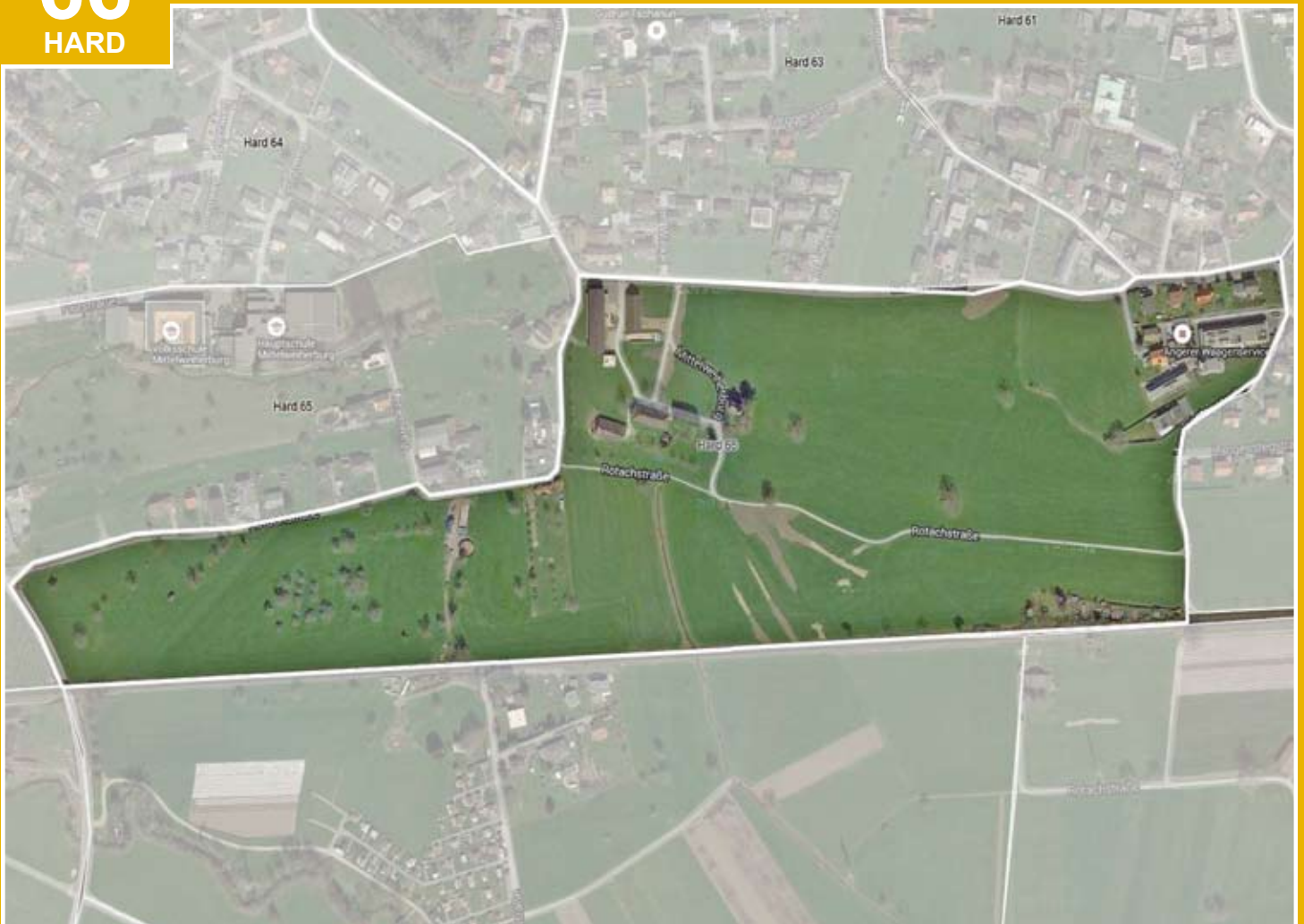
65
HARD

Volks- und Mittelschule Mittelweiherburg - Rotachstraße - Lehenweg



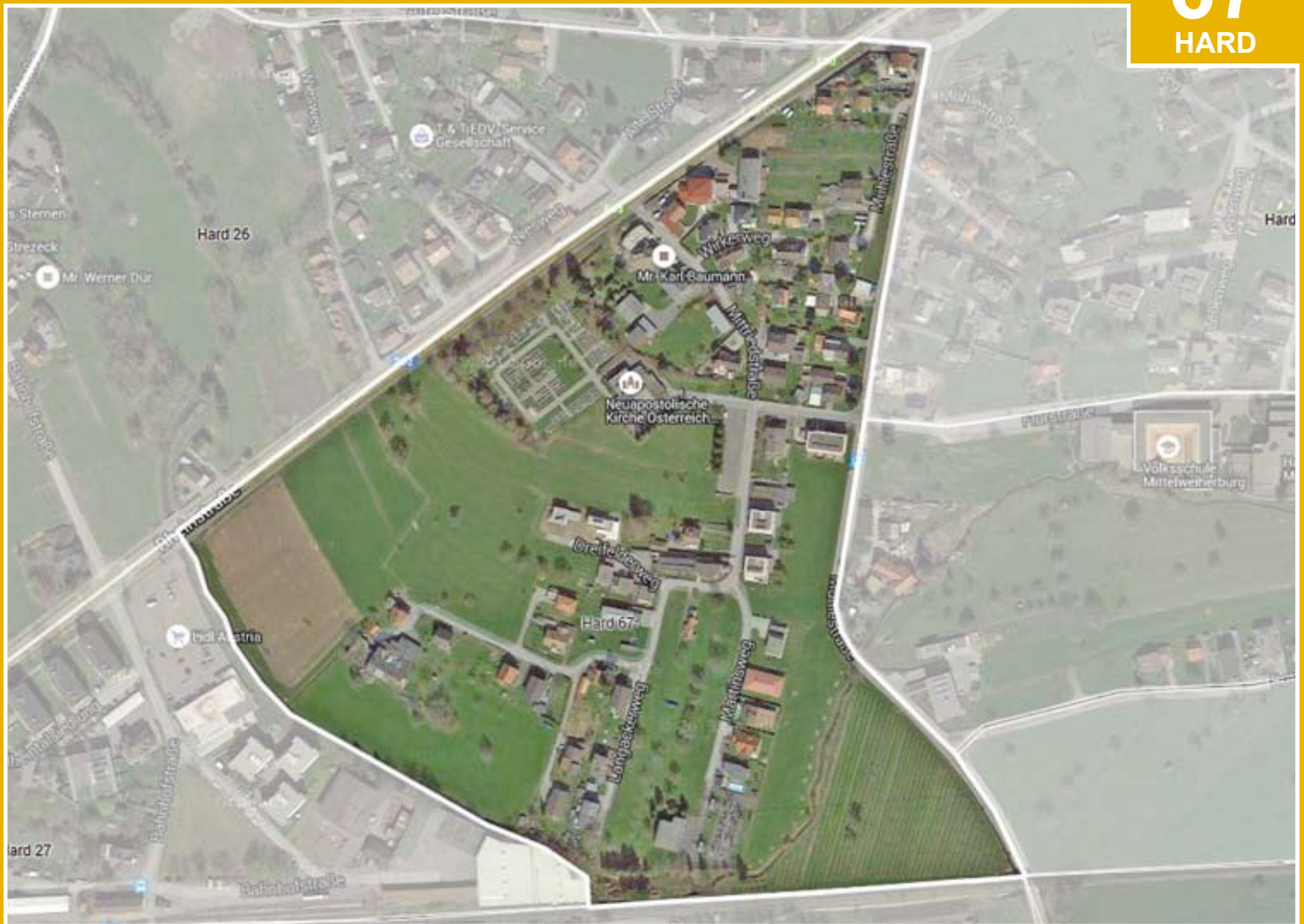
66
HARD

Mittelweiherburg - Rotachstraße - Salbachstraße - Bahnstrecke



Mühlestraße - Lauterachbach - Rheinstraße - Mitriedstraße

67
HARD



Bommen - Falkenweg - Gerbenbach - Kottlerstraße

68
HARD



69
HARD

Rotach - Schrebersiedlung - Lerchenauerstraße



70
HARD

Lerchenauerstraße - Bisach - Bahnstrecke







1 RHEIN

Linksseitig - Grenze bis Alter Lustenauer Kanal (KM 85,00 - 86,50)



2 RHEIN

Linksseitig - Alter Lustenauer Kanal - Grafenweg (KM 86,50 - 87,80)



Rechtsseitig - Alpa bis Rheinbrücke Fußach-Hard (KM 87,00 - 88,40)

3
RHEIN



Linksseitig - Grafenweg bis Kanalstraße (KM 87,80 - 89,00)

4
RHEIN



5 RHEIN

Rechtsseitig - Rheinbrücke bis Überfahrt Schleienloch (KM 88,40 - 89,80)



6 RHEIN

Linksseitig - Kanalstraße bis Bruch 1987 (KM 89,00 - 90,40)



Rechtsseitig Schleienloch bis Höhe Ende Lagune (KM 89,80 - 92,50)

7
RHEIN



Rechtseitig - Höhe Ende Lagune bis Spitze (KM 92,50 - 94,50)

8
RHEIN



